

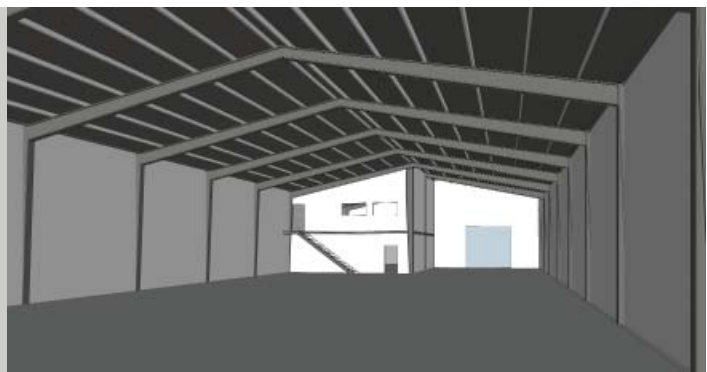
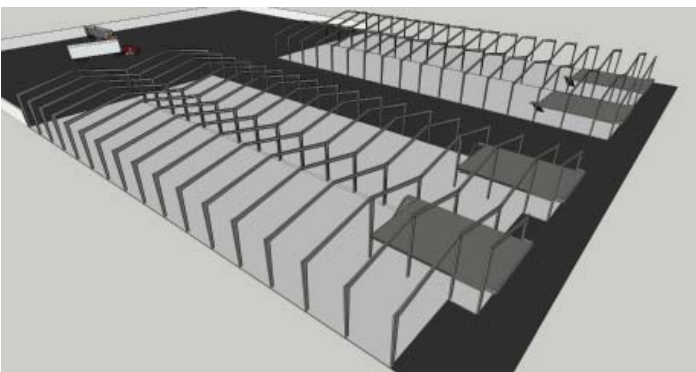
JFS - Industrial Park Nacala



↑
EN12

Localização ●

JFS - Industrial Park Nacala



JFS Imobiliária irá realizar no corrente ano um investimento num parque industrial na província de Nampula, cidade de Nacala.

Este empreendimento contará com 4 naves industriais com uma área de 1,800 m² cada, localizadas junto à Estrada Nacional 12. Será também reservado um espaço exterior de 400m² para cada armazém para estacionamento. O terreno

dispõe de área para circulação e estacionamento de veículos de grandes dimensões.

Cada armazém contempla um showroom amplo e um mezanino que se estende para o exterior do imóvel e confere destaque ao espaço.

Para mais informações por favor contacte-nos.